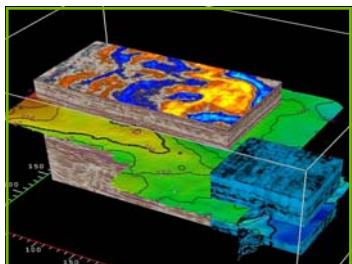


## НАШЕ ПАРТНЕРСТВО

Москва является столицей второй в мире страны по объему нефтедобычи и доказанным запасам природного газа, и она стала домом для нашего центра ЛАРГЕО-ION/GXT, что стратегически выгодно для оказания широкого спектра услуг по обработке сейсмических данных на российском рынке.

Альянс ЛАРГЕО-ION/GXT объединяет технологические преимущества группы GX Technology (GXT) Imaging Solutions компании ION и знание местного рынка и обширный опыт компании ЛАРГЕО. Этот альянс предоставляет новейшие технологии обработки данных GXT нефтегазовым компаниям, работающим в России и странах СНГ, что делает его региональным лидером в этой области. Наши основные услуги включают следующее:

- **Расчет статических поправок и подготовка данных** – повышение отношения «сигнал/шум» для оптимизации данных;
- **Построение изображения по широкому азимуту** – предоставление нефтяным компаниям улучшенных изображений участков со сложной геологией;
- **Метод поверхностно-согласованного подавления 3D кратных волн (3D SRME)** – подавление кратных волн от свободной поверхности;
- **Построение скоростных моделей** – построение и анализ скоростных моделей в самых сложнопостроенных средах;
- **Полный комплекс алгоритмов обработки глубинной миграции до суммирования (PreSDM)** – пространственная миграция отражений в правильные точки;
- **Миграция методом обращенных времен (RTM)** – получение изображений вертикальных бортов соляных структур и структур, ранее скрытых соляными объектами;
- **Обработка многоволновых данных** – удаление помех из данных, выделение данных по продольным волнам в широком диапазоне частот и получение изображений среды большего разрешения.



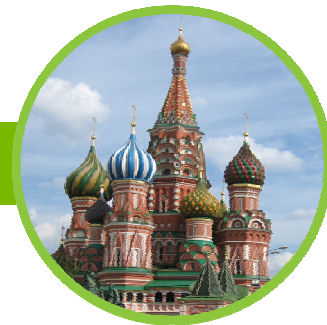
→ **НАША ТЕХНОЛОГИЯ** – благодаря проверенным технологиям ION/GXT мы предоставляем точные и надежные системы, повышающие степень достоверности решений, принимаемых нашими заказчиками – нефтегазовыми компаниями.

## О КОМПАНИИ GXT

Подразделение GX Technology (GXT) компании ION является ведущим поставщиком геофизических услуг и технологий для всей нефтегазовой отрасли. Начав с общепризнанной передовой платформы для глубинной миграции до суммирования (PreSDM), подразделение GXT расширило портфель своих предложений, включив в него различные услуги по более совершенной обработке данных, в том числе расчет статических поправок и подготовку данных, удаление помех, построение скоростных моделей и обработку многоволновых данных. GXT расширило свое глобальное присутствие за счет открытия совместных предприятий и заключения контрактов на оказание услуг по всему миру. Благодаря наличию экспертных групп, стратегически расположенных в обеих Америках, Европе и Африке, подразделение GXT готово выполнить работы по обработке сейсмических данных с высочайшим качеством в пределах бюджетных и временных ограничений, установленных заказчиками.

## О КОМПАНИИ ЛАРГЕО

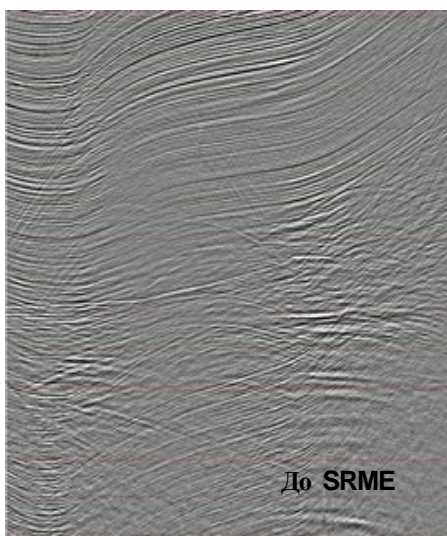
ООО ЛАРГЕО образовалась в 2004 году на базе отдела обработки компании Large Ltd. Компания быстро заработала высокую репутацию на конкурентном российском рынке за счет качества оказываемых услуг, технических возможностей и подхода, ориентированного на заказчика. ЛАРГЕО находится в непрерывном поиске новых идей и быстро внедряет новые технологии, доказавшие свою эффективность для обеспечения высочайшего качества услуг. Высокие стандарты оказания услуг и удовлетворение заказчика – это фундаментальная стратегия дальнейшего развития и достижения коммерческого успеха компании.



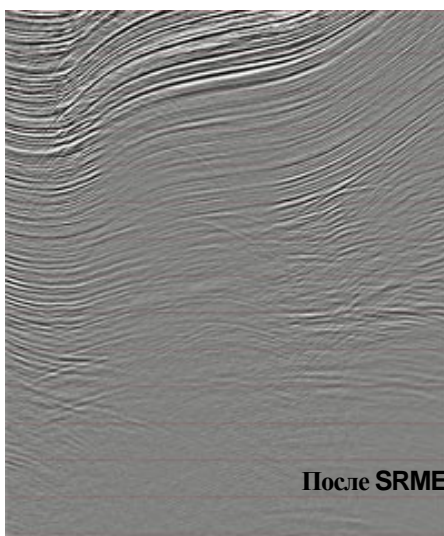
## УСПЕХ ПАРТНЕРА

Вскоре после создания в 2008 году альянс ЛАРГЕО-ION/GXT быстро достиг успеха. Это совместное предприятие стало первым в мире, применившим метод поверхностно-согласованного подавления 3D кратных волн (3D SRME) в крупном морском проекте (для компании «Роснефть» в Черном море), что стало прорывом, привлечшим внимание других нефтегазовых компаний, работающих в России. Опираясь на первый успех, мы быстро расширяем свои технические возможности для подготовки к реализации следующих сложных проектов по обработке морских и наземных данных в России и прилегающих регионах.

Именно эти технологические возможности и региональный опыт позволили альянсу ЛАРГЕО-ION/GXT расширить глобальное присутствие и выйти на российский рынок, характеризующийся сильной конкуренцией.



До SRME



После SRME

→ 3D SRME - Исходные изображения по черноморскому проекту

## КОНТАКТЫ

GX Technology  
2105 City West Blvd., Suite 900  
Houston, Texas 77042-2837  
Тел.: 1 713 789 7250  
Факс: 1 713 789 7201  
E-mail: [info@iongeo.com](mailto:info@iongeo.com)  
[www.iongeo.com](http://www.iongeo.com)

ЛАРГЕО-ION/GXT  
ул. 8 марта, д. 10, стр. 1, корп. Б1-2  
Москва, 127083, Россия  
Тел.: +7 (499) 406-0030  
Факс: +7 (499) 406-0029  
E-mail: [processing@largeo.com](mailto:processing@largeo.com)  
[www.largeo.com](http://www.largeo.com)  
Контактное лицо:  
Александр Яковлев  
Управляющий директор ЛАРГЕО