



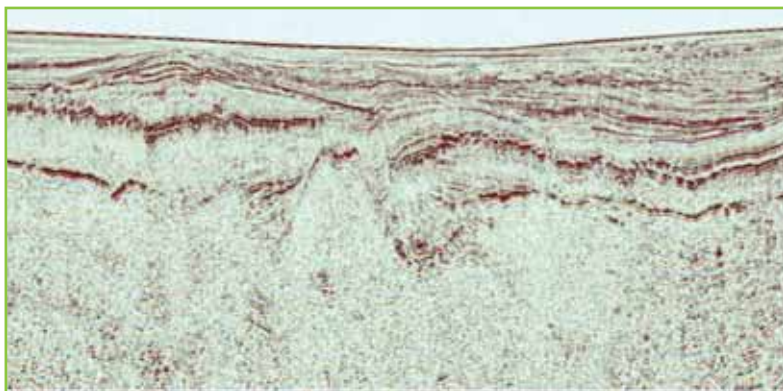
Обзор программы

Правительство Индонезии стимулирует международные нефтегазовые компании к участию в конкурсах на получение прав на разведку некоторых недоизученных и неизученных площадей, которые, как полагают, обладают высоким потенциалом нефтегазоносности. Нацеленная на расширение объема геологоразведочных работ для удовлетворения растущего спроса на углеводороды в Индонезии, программа JavaSPAN поможет нефтегазовым компаниям лучше понять геологическое строение определенных участков, считающихся очень перспективными.

JavaSPAN – программа сбора сверхглубинных региональных сейсмических данных в масштабе бассейна и изучения геологического строения, охватывающая площадь от о. Мадур в восточной части Яванского моря до участка южнее о. Сулавеси и дальше на север в Макаassarский пролив. В рамках программы получены новые высококачественные данные 2D примерно по 10000 км с использованием 9-километровых кос при длине записи 18 секунд. Обработка данных с помощью передовых технологий обработки и глубинного преобразования позволила получить структурную основу как во временной, так и в глубинной области.

Цели программы

- Изучить строение коры, приуроченной к рельефу морского дна, от мелкозалегающих платформ, перекрывающих Сандалендский кратонный фундамент, до глубоководных бассейнов, залегающих выше аккреционного мелового фундамента, опрокинутых полуграбенов эоценового и олигоценного возраста, а также сверхглубоководных бассейнов, перекрывающих кайнозойский океанический фундамент.
- Получить представление о распределении пород фундамента разного возраста и литологии, а также о влиянии разломов в фундаменте на эволюцию кайнозойских структур растяжения и сжатия.
- Уточнить информацию о структурной и термальной эволюции материнских бассейнов, а также о времени и путях миграции углеводородов.
- Увязать данные по ключевым скважинам для создания исчерпывающей тектоническо-стратиграфической основы.
- Улучшить представление о существующих нефтегазоносных объектах, выявить новые объекты и потенциальные осадочные суб-бассейны



→ Пример данных для JavaSPAN

8 км

О BasinSPAN™

Интерпретационные пакеты BasinSPAN™ группы комплексных сейсмических решений дают возможность нефтегазовым компаниям получить лучшее представление о нефтегазоносных системах в регионах, представляющих интерес. BasinSPAN – это библиотеки сверхглубинных сейсмических и геологически осмысленных данных в масштабе бассейна, полученных и обработанных с использованием самых передовых геофизических технологий. С их помощью нефтегазовые компании могут прояснить геологическую эволюцию, глубинное строение бассейна и историю осадконакопления и формирования всех нефтегазоносных систем в регионе.

В отличие от обычных неэксклюзивных сейсмических съемок, все программы SPAN проектируются индивидуально компанией GXT (подразделение ION), региональными экспертами и специалистами нефтегазовых компаний. Когда задачи программы согласованы, компания GXT берет на себя руководство проектом и выбирает систему наблюдений, методики регистрации и технологии обработки данных, обеспечивающие получение наилучших результатов. Такие исчерпывающие данные и средства их интерпретации помогают операторам в управлении портфелем своих активов и позволяют существенно снизить риски благодаря разработке программ разведки и оценки с большей достоверностью.

Группа комплексных сейсмических решений

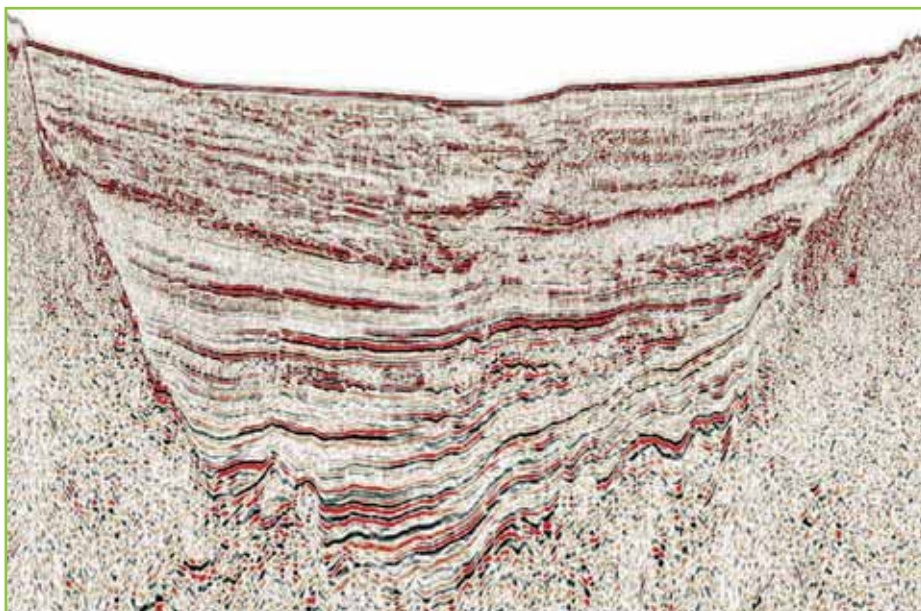


Ключевые элементы

- Проект и схема съемок определяются известной геологией.
- Пересечение основных геологических элементов в масштабе бассейна.
- Примерно 10000 км сейсмических данных 2D, зарегистрированных с использованием специально разработанной и точной схемы наблюдений.
- Комплексная геолого-геофизическая интерпретация.

Выдаваемые материалы (при полном объеме работ)

- Сейсмограммы, объединенные с навигационными данными (SEG-Y).
- Суммарный разрез после обработки результатов глубинной миграции методом Кирхгофа до суммирования (SEG-Y).
- Финальная глубинная модель интервальных скоростей (SEG-Y).
- Структурная и стратиграфическая интерпретация, включающая цифровую интерпретацию горизонтов и нарушений и изображения по отдельным профилям.
- Окончательные отчеты по сбору, обработке и интерпретации данных, включая структурный и стратиграфический анализ с результатами по профилям.



→ Пример данных для JavaSPAN

7 км

ION Москва
(Input/Output, Inc.,
Московский филиал)
115230, Россия, Москва,
Варшавское ш., 47/4, БЦ "Навигатор"
www.iongeo.com/russia