

# Greater BrasilSPAN

## КОМПЛЕКСНЫЕ РЕШЕНИЯ ДЛЯ СЕЙСМОРАЗВЕДКИ



### Обзор программы

Greater BrasilSPAN™ – это крупномасштабная программа региональных сейсмических исследований и выявления потенциальных месторождений по северной и северо-восточной океанической окраине Бразилии. Она увязана с программой изучения досолевого комплекса BrasilSPAN в бассейнах Сантос, Кампос и Эспирито Санто на юге. Программа Greater BrasilSPAN предусматривает получение высококачественных несуммированных глубинных изображений бассейнов в Экваториальной Атлантике и северо-восточных акваториях. Сеть профилей пересекает бассейны Фоз-ду-Амазонас, Баррериньяс, Пара-Маранау, Потижуар, Пернамбуко, Сержипе Алагоаш, Камуму и Кумурухатиба по их падению и простиранию.

Сложнейший рельеф морского дна на этой окраине вкупе с разнообразием нарушений различных структурных типов затрудняют исследование данной площади. Глубинная миграция несуммированных данных по этой большой площади компенсирует латеральные вариации скоростей и позволит правильно определить геологическое строение нижележащей толщи. В рамках программы будут получены первые глубинные изображения этой окраины для создания основы для выявления потенциала образования углеводородов.

Программа Greater BrasilSPAN должна создать увязку с сопряженной трансформной окраиной Западной Африки, в меловых конусах выноса которой недавно были открыты крупные залежи. Сопряжения в трансформной границе между Африкой и Бразилией позволят создать основу для выявления аналогичных перспективных объектов на экваториальной окраине Бразилии. По предварительным данным на изучаемой площади установлена связь между меловыми конусами выноса и геометрией бассейнов с трансформными разрывами.

Программа Greater BrasilSPAN включает новые данные по 15000 км, полученные компанией ION-GXT в 2009 году. Результаты временной и глубинной миграции до суммирования будут доступны с I квартала 2010 года. Эта программа – третья из серии программ, реализованных GXT в Бразилии; общая протяженность съемок, выполненных в этой стране до настоящего времени, достигла почти 45000 км.

### Цели программы

- Создать региональную основу в глубинной области для лучшего понимания тектонического строения и строения фундамента региона.
- Выделить новые перспективные объекты на основе уже доказанных и вероятных новых нефтегазоносных систем – проведение исчерпывающей интерпретации, включая построение карт активных нефтегазоносных систем региона, определение вероятных границ существующих объектов и расположения новых объектов.
- Провести палеотектонические аналогии с соответствующими регионами в Африке, используя уникальные наборы данных AfricaSPAN™ компании ION-GXT.
- Создать исчерпывающую основу по глубинным бассейнам и модель для определения углеводородного потенциала окраинных бассейнов на севере и северо-востоке Бразилии.
- Обеспечить охват южно-американской атлантической окраины от бассейна Фоз-ду-Амазонаса глубинно-мигрированными несуммированными данными.

### О программах BasinSPAN™

Интерпретационные пакеты BasinSPAN™ группы комплексных сейсмических решений дают возможность нефтегазовым компаниям получить лучшее представление о нефтегазоносных системах в регионах, представляющих интерес. BasinSPAN – это библиотеки сверхглубинных сейсмических и геологически осмысленных данных в масштабе бассейна, полученных и обработанных с использованием самых передовых геофизических технологий. С их помощью нефтегазовые компании могут прояснить геологическую эволюцию, глубинное строение бассейна и историю осадконакопления и формирования всех нефтегазоносных систем в регионе.

В отличие от обычных неэксклюзивных сейсмических съемок, все программы SPAN проектируются индивидуально компанией GXT (подразделение ION), региональными экспертами и специалистами нефтегазовых компаний. Когда задачи программы согласованы, компания GXT берет на себя руководство проектом и выбирает систему наблюдений, методики регистрации и технологии обработки данных, обеспечивающие получение наилучших результатов. Такие исчерпывающие данные и средства их интерпретации помогают операторам в управлении портфелем своих активов и позволяют существенно снизить риски благодаря разработке программ разведки и оценки с большей достоверностью.



[+]

+

## Группа комплексных сейсмических решений

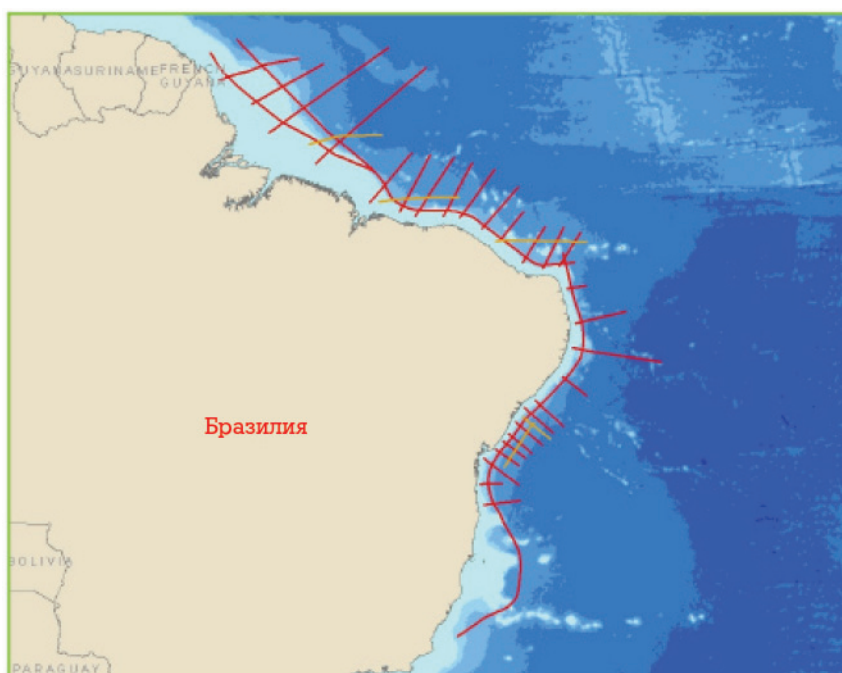


### Ключевые элементы

- Удаления 10 км, длина записи 18 с, специально разработанный источник для оптимальной регистрации данных по большим глубинам.
- Работы по программе Greater BrasilSPAN уже завершены.
- Результаты временной и глубинной миграции до суммирования будут доступны с I квартала 2010 года.
- По предварительным данным выделяется благоприятное строение коры и геометрия бассейна на севере.

### Выдаваемые материалы (при полном объеме работ)

- Суммарные разрезы, сейсмограммы и скоростная модель после временной миграции до суммирования.
- Суммарные разрезы и скоростная модель после глубинной миграции до суммирования.
- Результаты структурной и стратиграфической интерпретации.
- Отчеты по сбору, обработке и интерпретации данных.
- Сейсмограммы, объединенные с навигационными данными.
- Данные гравиметрии и магнитометрии.



ION Москва  
(Input/Output, Inc.,  
Московский филиал)  
115230, Россия, Москва,  
Варшавское ш., 47/4, БЦ "Навигатор"  
[www.iongeo.com/russia](http://www.iongeo.com/russia)